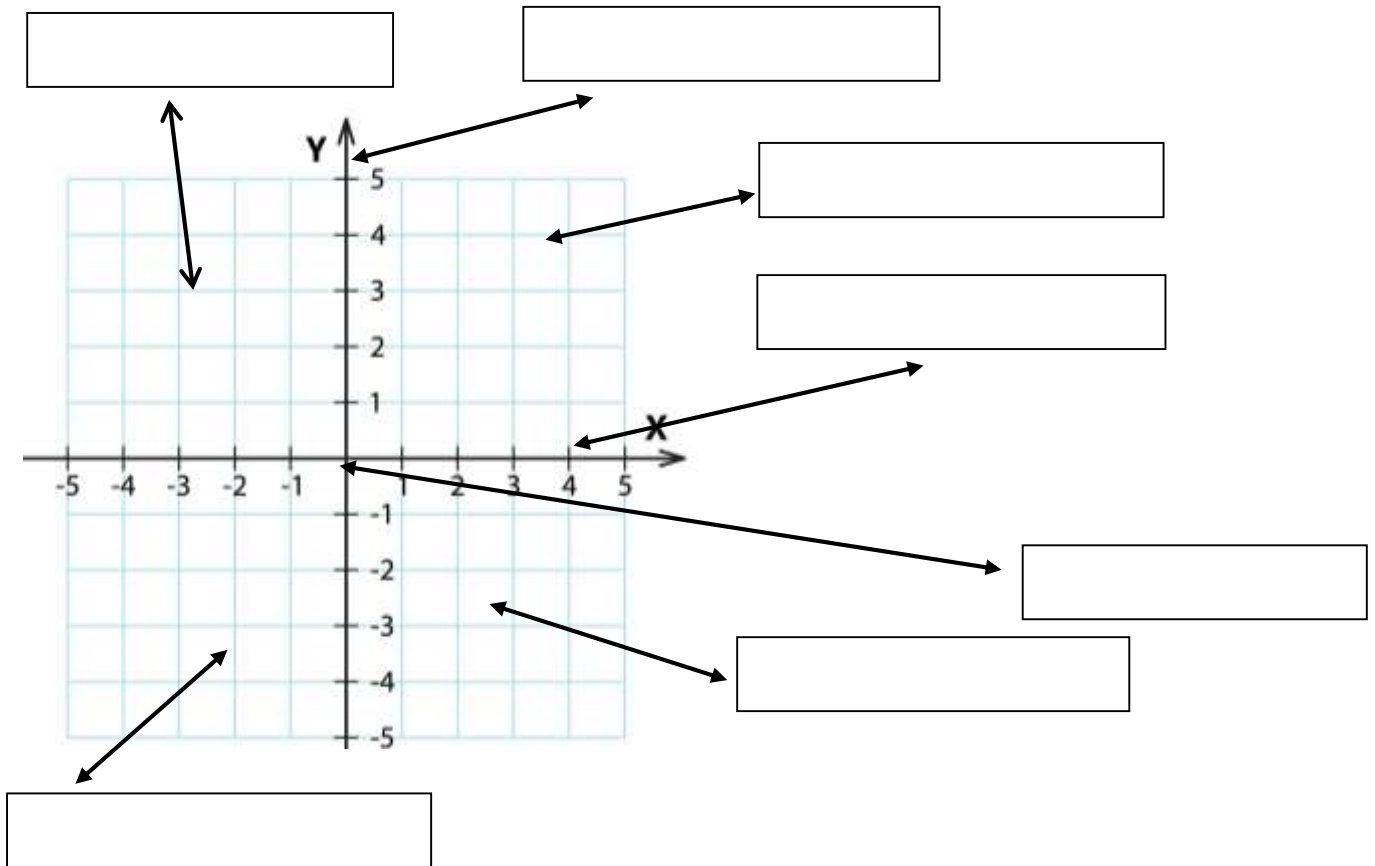




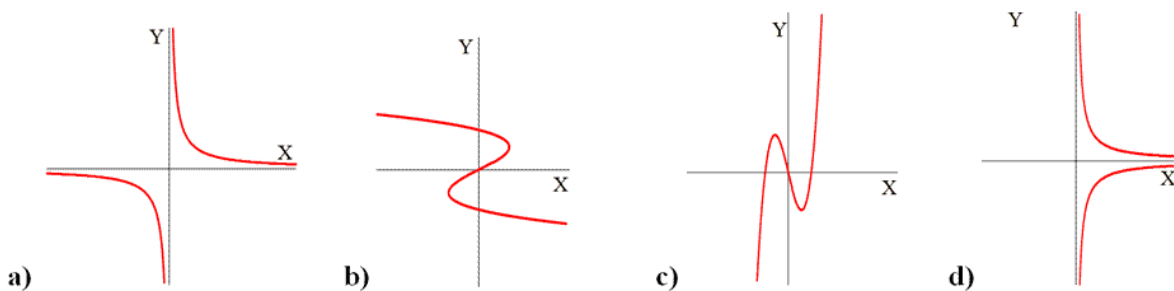
Matemáticas 1º E.S.O.

Tema 3 : « Funciones » (Repaso para examen)

1. Dado el siguiente sistema de ejes cartesianos, completa los rectángulos en blanco con los nombres correspondientes de cada elemento:

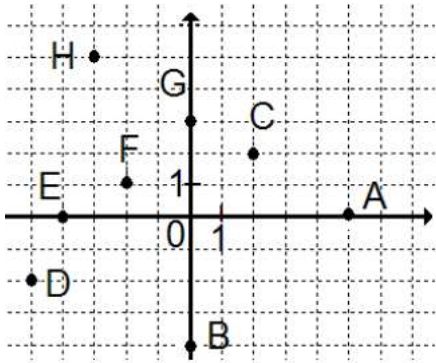


2. Indica cuáles de las siguientes gráficas son funciones, y explica por qué:





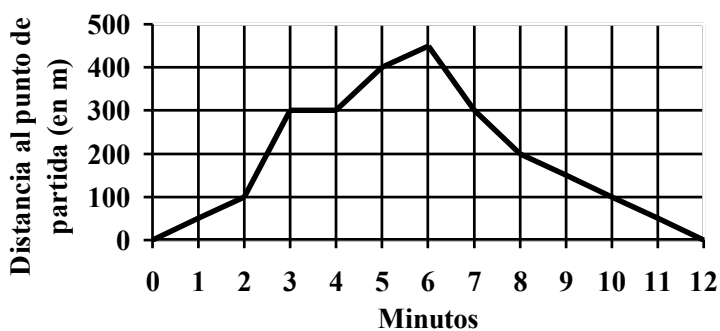
3. Escribe las coordenadas de los puntos de la siguiente gráfica:



4. Representa en el plano, los siguientes puntos:

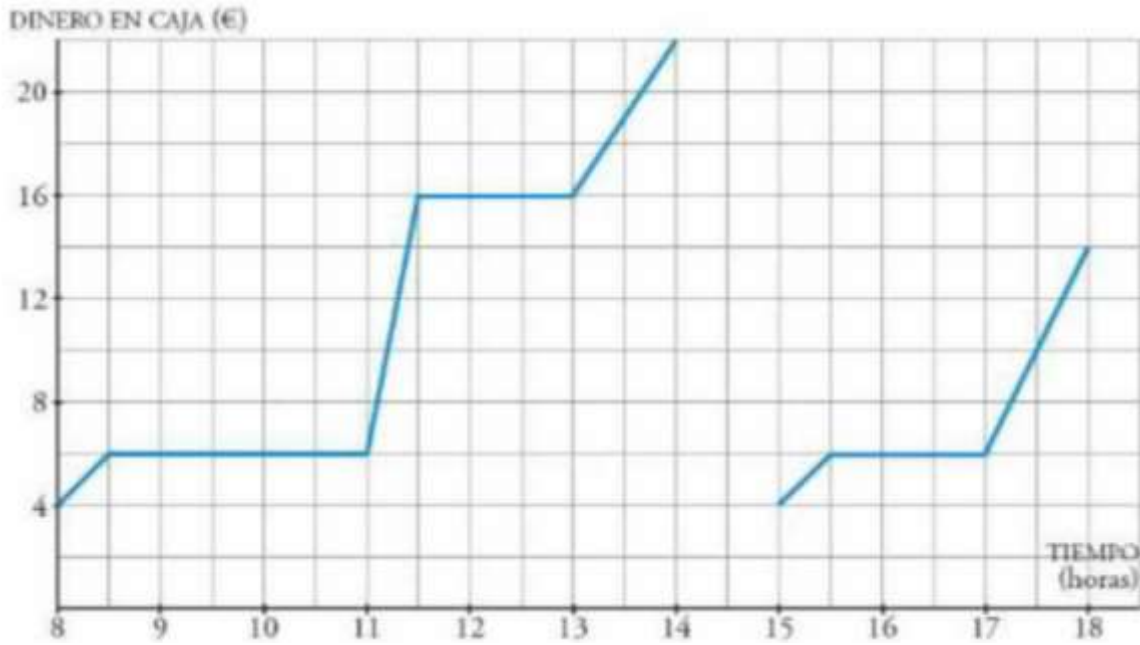
A(2, 5) B(0, 4) C(2, 0) D(-2, 0) E(0, -3) F(-2, -4) G(-3, 6) H(1, -4).

5. El gráfico adjunto indica el paseo que dio Luis cerca de su casa; analiza dicho gráfico, indicando el tiempo que duró, cuántos metros se alejó desde que salió, si descansó en algún momento, cuándo fue más o menos deprisa, etc.





6. En la puerta de un instituto hay un puesto de golosinas. En esta gráfica se ve el dinero que hay en su caja a lo largo de un día. Indica cuál es la variable independiente y cuál la variable dependiente y contesta a las preguntas que se proponen:



- a) ¿A qué hora empiezan las clases de la mañana?
b) ¿A qué hora es el recreo del turno de la mañana? ¿Cuánto dura?
c) El puesto se cierra al mediodía, y el dueño se lleva el dinero a casa. ¿Cuáles fueron los ingresos de esa mañana?
d) ¿Cuál es el horario de tarde en ese instituto?
7. Consideramos la función: $f(x) = 3x - 2$; completa la siguiente tabla de valores y haz la representación gráfica de la función, con los puntos obtenidos.
Debes hacer en el folio todas las operaciones.

x	y
-3	
-2	
-1	
0	
1	
2	
3	