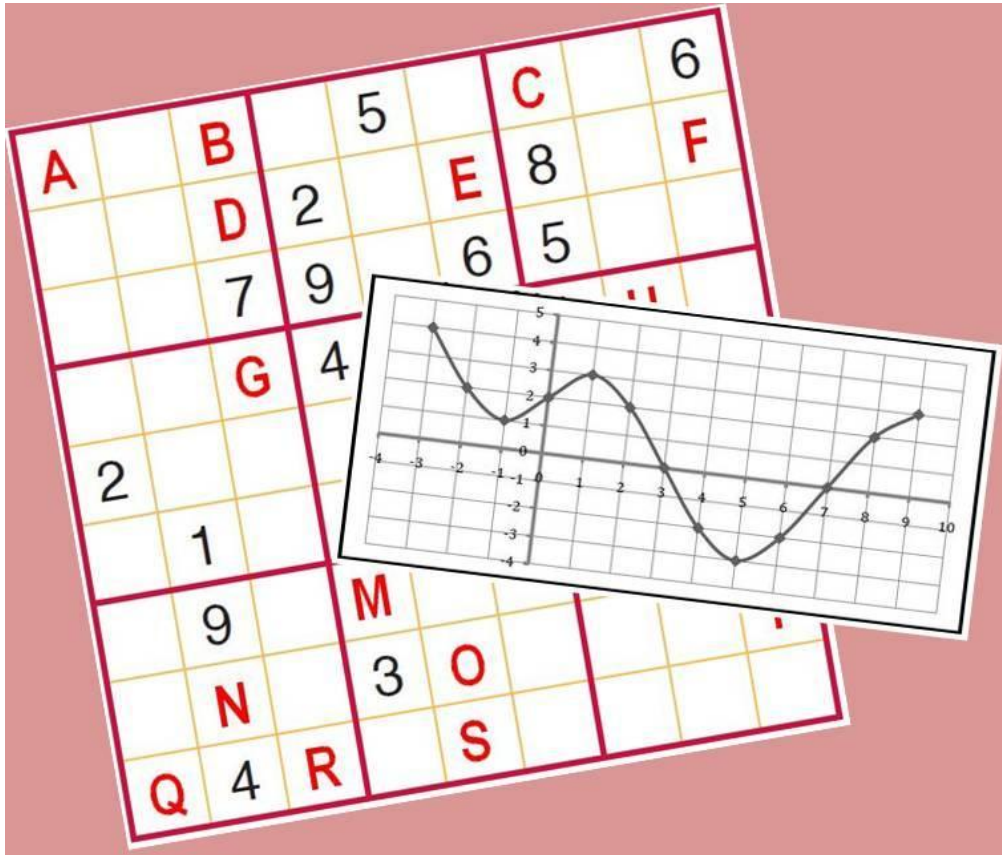
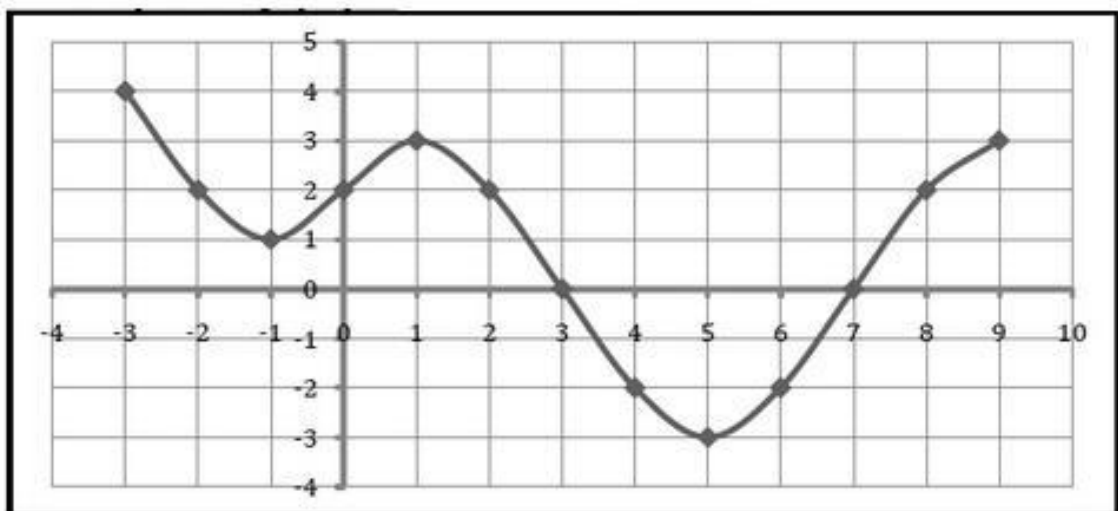


SUDOMATES DE LA GRÁFICA DE UNA FUNCIÓN



Actividad:



Esta es la gráfica de la función $y=f(x)$ en el intervalo $[-3, 9]$. Vamos a utilizar las propiedades de esta gráfica para completar este tablero de sudoku:

A		B		5		C		6
		D	2		E	8		F
		7	9		6	5		
		G	4		7		H	
2					I		8	5
	1			J	5	K	L	3
	9		M					
	N		3	O				P
Q	4	R		S				

Primera fase.

Tienes que contestar a las preguntas que te hacemos sobre la función $f(x)$. Cada pregunta está señalada con una letra A, B, C ... A continuación debes colocar tu resultado en esa misma letra del tablero del sudoku.

	Pregunta	Resultado
A	El máximo valor del recorrido de la función.	
B	La $x > 0$ que corresponde a $f(x) = 3$ pero que no es $x = 1$	
C	La imagen de $x = 2$	
D	La abscisa del mínimo absoluto de la función	
E	El punto de corte con el eje OX más pequeño.	
F	El punto de corte mayor con el eje OX	
G	El mayor valor de la variable independiente que tiene una imagen de 2	
H	El punto de corte con el eje OY	
I	El máximo valor del dominio de la función	
J	La imagen para $x = -2$	
K	Para ese valor de x , la función pasa de negativa a positiva.	
L	El valor más pequeño de la variable independiente que tiene una imagen de -2	

M	Para ese valor de la variable independiente x , $f(x) = -3$	
N	Igual que la pregunta G	
O	Igual que la letra F	
P	El número de intervalos donde la función es decreciente.	
Q	3 más que el mayor valor alcanzado por la función	
R	El número de intervalos donde la función es creciente	
S	La variable independiente no puede tomar valores mayores que éste.	

Segunda fase:

Después de haber sustituido todas las letras que aparecen en el Sudoku, por tus resultados, debes acabar de rellenar las casillas que siguen sin tener números, siguiendo las reglas clásicas de los SUDOKUS.

Regla 1: hay que completar las casillas vacías con un solo número del 1 al 9.

Regla 2: en una misma fila no puede haber números repetidos.

Regla 3: en una misma columna no puede haber números repetidos.

Regla 4: en una misma región no puede haber números repetidos.

Regla 5: la solución de un sudoku es única.